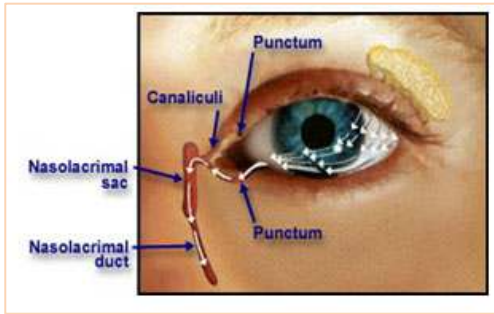


## ~ SINDROMA MATA KERING ~

Sindroma mata kering adalah suatu gangguan pada permukaan mata yang ditandai dengan ketidakstabilan produksi dan fungsi dari lapisan air mata. Sindrom ini terjadi karena penurunan produksi atau peningkatan evaporasi air mata.



## GEJALA SINDROMA MATA KERING

1. Adanya rasa seperti terbakar, panas, pedih, gatal, berpasir, sering merah dan iritasi.
2. Rasa lengket terutama pada saat bangun pagi.
3. Penglihatan kabur yang sering membaik dengan kedipan.
4. Sering timbul perasaan tidak nyaman setelah membaca maupun melihat televisi.

## FAKTOR-FAKTOR PENYEBAB SINDROMA MATA KERING

1. Usia lanjut
2. Faktor hormonal, lebih sering dialami oleh wanita yang sedang hamil, menyusui, menopause sedangkan pria pada saat andropause.

3. Penyakit diabetes militus, kelainan tiroid, asma, dan arthritis reumatik.
4. Obat-obatan
5. Pemakaian lensa mata.
6. Faktor lingkungan (udara panas, angin, diruangan AC terus menerus)
7. Lupa mengedip.
8. Pasien post operasi mata.

## PENANGANAN

1. Periksakan ke dokter spesialis mata, sehingga dapat ditentukan penyebabnya dengan tepat.
2. Terapi berdasarkan penyebabnya dapat dengan obat-obatan, dan tindakan bedah.
3. Tindakan bedah hanya dilakukan dengan indikasi yang tepat.

## Dr.Maimunah Sp.M

### Jadwal Praktek

Senin – Jum'at : 09.00-10.30 wib

Senin – Jum'at : 17.00-20.00 wib

**Klinik Utama Rawat Inap**

**Limo Medicare**

Jl.Meruyung Raya No.70 Parung Bingung, Depok  
Telp. 021- 77888674 / 77888675

# POLI MATA



## APA ITU.....???

**\*GLAUCOMA**

**\*KATARAK**

**\*SINDROMA**

**MATA KERING**

## ~ GLAUCOMA ~

Glaucoma adalah penyakit mata yang disebabkan oleh tingginya tekanan bola mata sehingga menyebabkan rusaknya saraf optic yang membentuk bagian-bagian retina di belakang bola mata. Saraf optic menyambung jaringan-jaringan penerima cahaya (retina) dengan bagian dari otak yang memproses informasi penglihatan.



Mata Normal



Mata Glaucoma

Glaucoma merupakan penyakit mata yang menyebabkan proses hilangnya penglihatan, tetapi proses ini dapat dicegah dengan obat-obatan, terapi laser, dan pembedahan.

## GEJALA-GEJALA GLAUCOMA

1. Hilangnya penglihatan sisi samping (perifer).
2. Sakit kepala.
3. Penglihatan kabur.
4. Melihat pelangi bila melihat sumber cahaya terang (lampu).

## FAKTOR RESIKO GLAUCOMA

1. Umur.
2. Riwayat anggota keluarga yang terkena glaucoma.
3. Tekanan bola mata.
4. Obat-obatan.
5. Riwayat trauma ( luka kecelakaan ) pada mata.
6. Penyakit lain ( diabetes, hipertensi dan migren )

## CARA MENDETEKSI GLAUCOMA

1. Pemeriksaan tekanan bola mata dengan menggunakan alat aplanasi.

2. Pemeriksaan sudut bola mata dengan kontak lens khusus
3. Pemeriksaan saraf mata dengan kontak lens khusus.

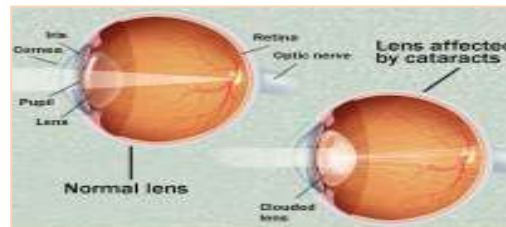


## ~ KATARAK ~

Katarak adalah kekeruhan pada lensa mata yang menyebabkan penglihatan seseorang menjadi buram, bahkan sampai tidak melihat.

Hal ini dikarenakan cahaya yang masuk tidak dapat mencapai retina, akibat terhalang oleh lensa yang keruh ( lihat pada gambar ).

Sebagian besar katarak disebabkan oleh proses penuaan atau lanjut usia.



## GEJALA TERJADINYA KATARAK

Pada umumnya penderita katarak akan merasakan gejala sebagai berikut ;

1. Penglihatan buram atau berkabut, bahkan sampai tidak bias melihat.
2. Peka terhadap sinar atau cahaya.

3. Sering ganti kacamata, karena ukurannya mudah berubah.
4. Pada keadaan terang mata terasa silau.
5. Penglihatan diruang gelap lebih jelas dibandingkan diruang terang.
6. Kadang penglihatan pada suatu mata menjadi dua (ganda).

## JENIS-JENIS KATARAK

1. Katarak Kongenital  
Katarak yang diderita oleh anak kecil atau bayi yang disebabkan oleh infeksi virus pada kehamilan muda.
2. Katarak Senilis  
Katarak yang paling umum terjadi disebabkan oleh proses penuaan.
3. Katarak Traumatik  
Katarak yang disebabkan oleh suatu kecelakaan.
4. Katarak Komplikasi  
Katarak yang disebabkan oleh infeksi atau penyakit tertentu ( kencing manis / diabetes ).

## PENYEBAB KATARAK

1. Akibat proses lanjut usia (degenerasi).
2. Penyakit diabetes (kencing manis).
3. Trauma cinda mata.
4. Penggunaan obat dalam jangka waktu lama (steroid).
5. Terkena sinar matahari yang berlebihan (ultraviolet).
6. Bawaan sejak lahir.